



GERBRAND KATSTRAAT 3

PURMERLAND

VRAAGPRIJS € 510.000 K.K.

KENMERKEN



WOONOPPERVLAKTE
133 m²

PERCEELOPPERVLAKTE
234 m²

INHOUD
413 m³

BOUWJAAR
1972

ENERGIELABEL
C



OMSCHRIJVING

Op zoek naar rust en ruimte en toch nabij alle voorzieningen en filevrij naar Amsterdam? Dat kan bij de Gerbrand Katstraat 3 in Purmerland!

Deze uitgebouwde tussenwoning biedt het beste van de 2 werelden; enerzijds heerlijk rustig wonen nabij het mooie natuurgebied 't Twiske en het fraaie Ilperveld en toch op slechts 5 minuten fietsen van het winkelcentrum 'Weidevenne' en op 15 autominuten van Amsterdam.

Deze woning heeft maar liefst 4 slaapkamers en heeft een ruime voor- en achtertuin. De woonkamer is zeer licht en ruim door de uitbouw en de tuin is maar liefst 20 meter diep! De Gerbrand Katstraat is een heerlijke straat voor gezinnen. Met veel groen voor de deur en een kleine speeltuin is het de ideale woonomgeving om veilig op te groeien. Hier kun kinderen nog zorgeloos op straat spelen.

Indeling:

Begane grond: entree in de hal, toilet met fonteintje, lichte woonkamer met uitgebouwde woonkeuken aan achterzijde voorzien van inbouwapparatuur. Vanuit de keuken is de bijkeuken bereikbaar met plaats voor koelkast, opbergruimte en opstelling cv-ketel. Middels openslaande deuren is er toegang tot de diepe zonnige tuin met houten chalet en een achterom. De woonkamer is voorzien van een plavuizen vloer met vloerverwarming.

1e verdieping: overloop, geheel betegelde badkamer met ligbad, douchecabine en een wastafelmeubel. Ook de badkamer is voorzien van vloerverwarming. Verder zijn er 3 goed bemeten slaapkamers op deze verdieping.

2e verdieping: overloop met opstelling voor wasmachine en droger. Tevens bevindt zich hier een royale 4e slaapkamer met dakramen. Door het plaatsen van dakkapellen, is het mogelijk om hier een 5e slaapkamer te creëren.

De eigenaar vertelt:

"Onze kinderen hebben hier een fantastische kindertijd gehad. Dagen gevuld met activiteiten als slootje springen, kikkers zoeken, vissen en boomhutten bouwen. Onze kinderen zijn nu groter en toe aan de volgende stap, maar wij hopen dat de volgende bewoners net als wij gaan genieten van de prachtige omgeving en het heerlijke huis."

Bijzonderheden:

- Landelijke ligging bij natuurgebied Ilperveld en 't Twiske;
- Ruim perceel van 234 m2 Eigen Grond;
- Royale uitgebouwde woonkeuken;
- File vrij naar Amsterdam met inrij-ontheffing voor bewoners;
- Mooie rustige plek voor gezinnen;
- Winkel voorzieningen en NS station nabij.

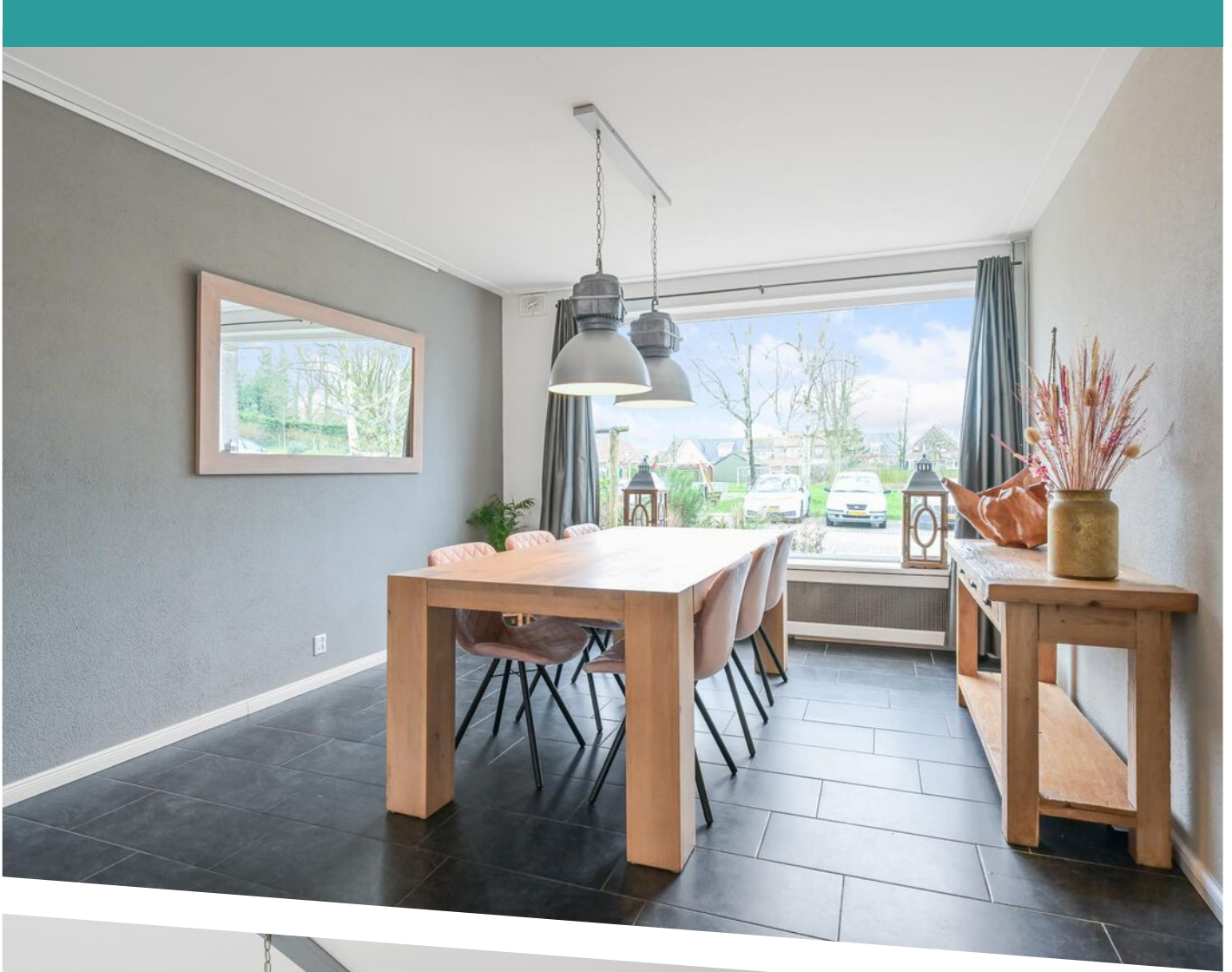
Locatie:

Purmerland is een dorp in de gemeente Landsmeer, in de Nederlandse provincie Noord-Holland. Het ligt net ten zuiden van Purmerend en ten noorden van Den IJp. Tevens grenst het dorp aan Oostzaan, Wijdewormer en het Noordhollandsch kanaal. Het is een echt lintdorp met 355 inwoners. (bron: Wikipedia).

Nieuwsgierig geworden?

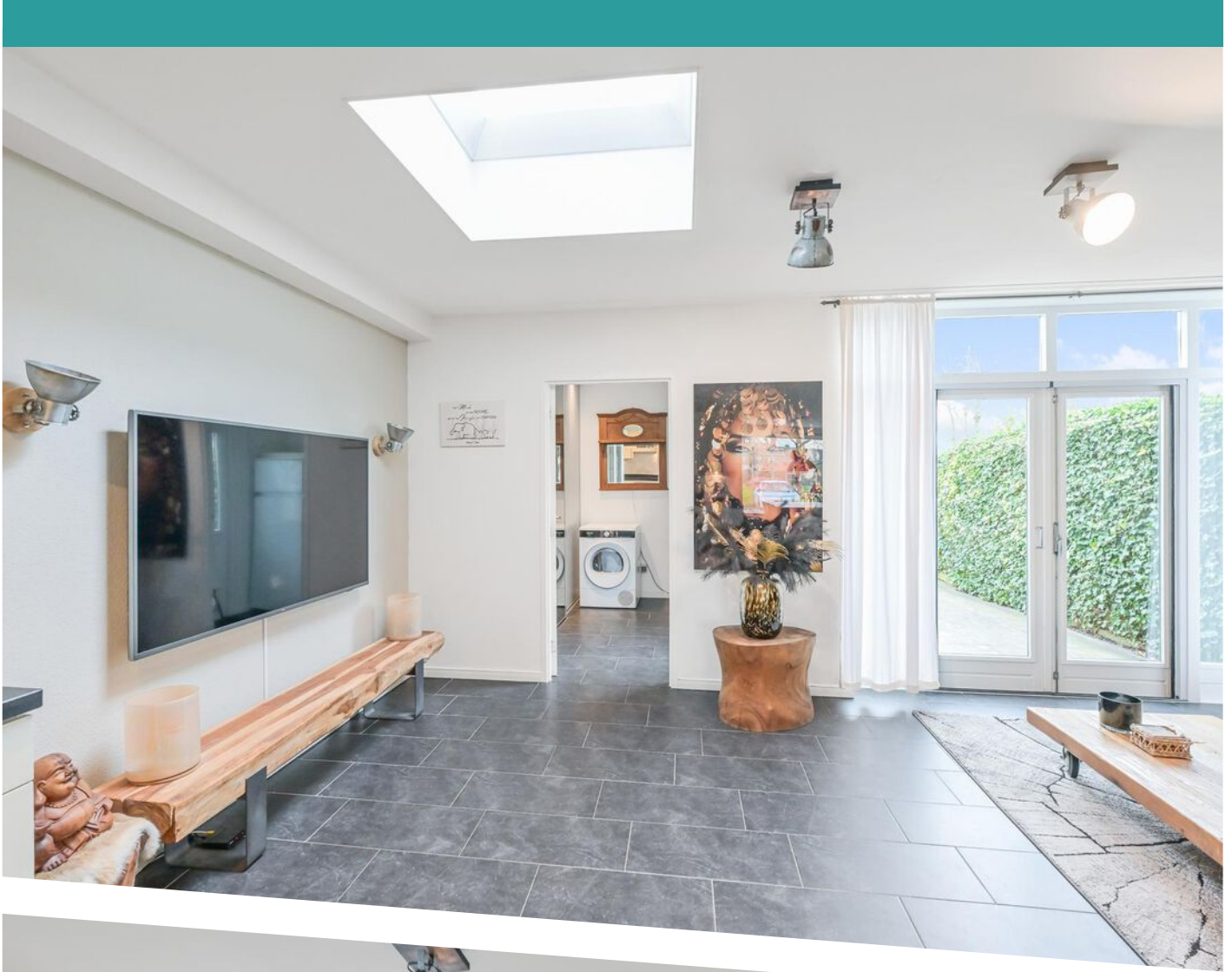
Maak dan snel een afspraak om deze woning te bezichtigen!



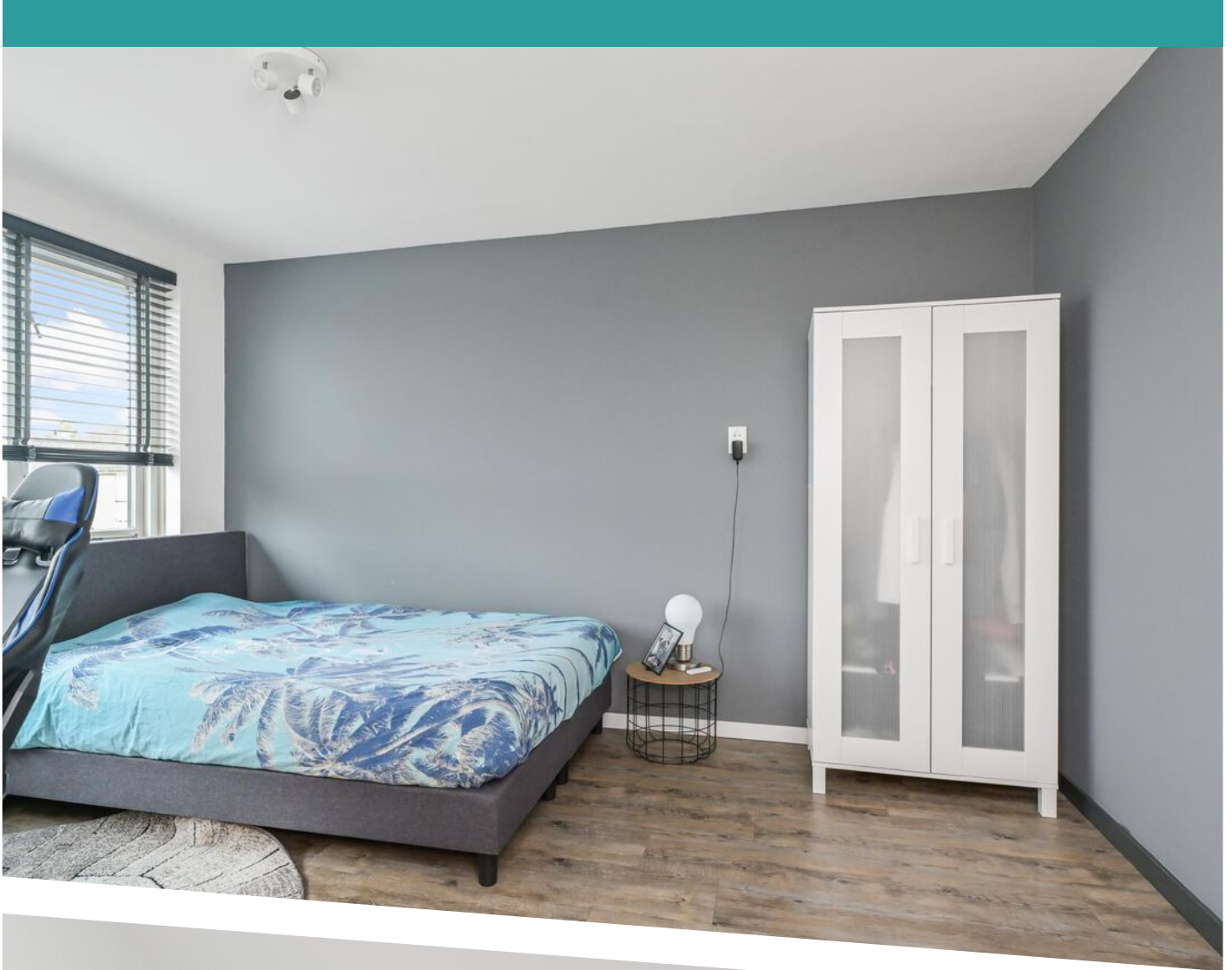


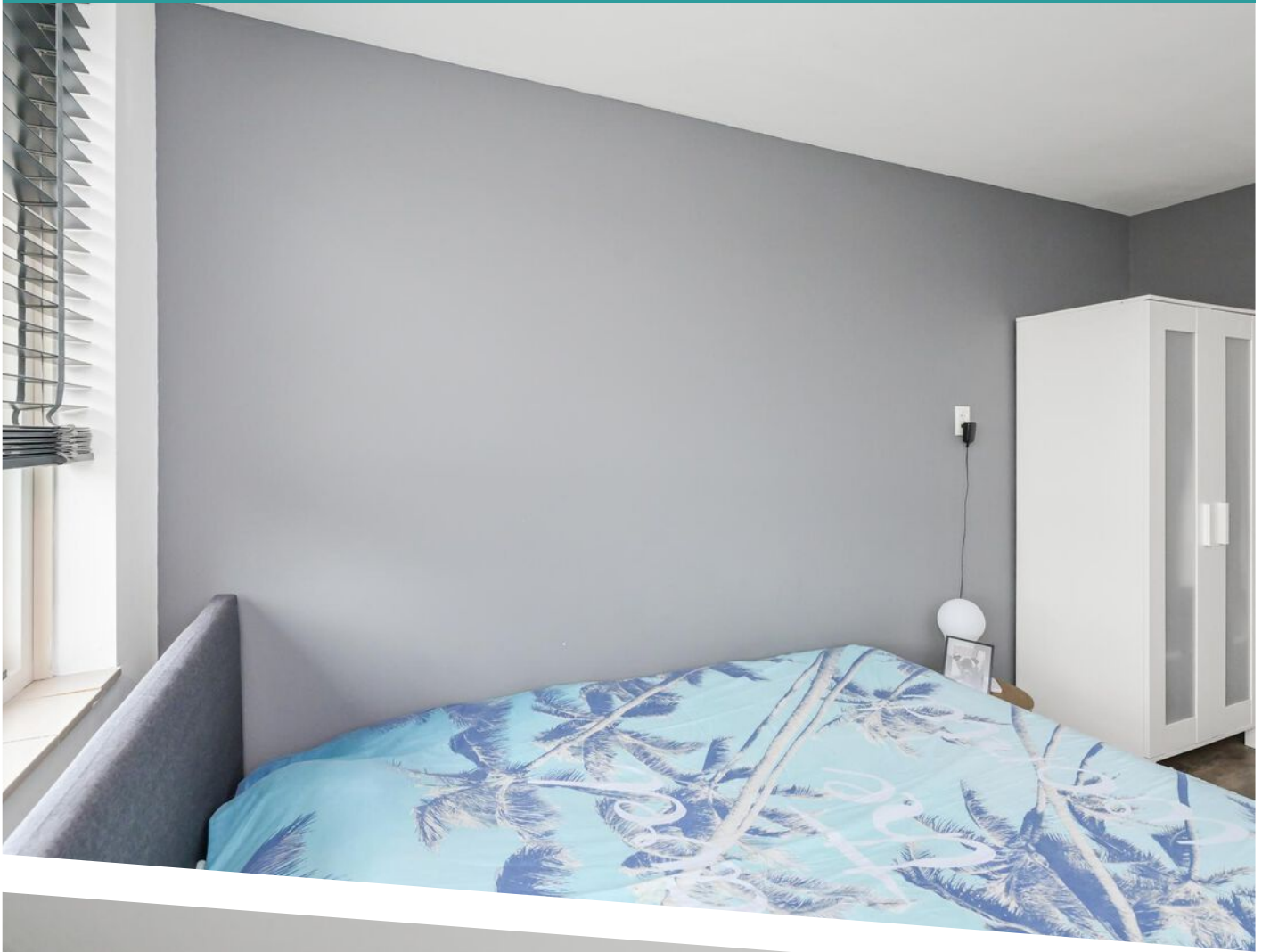


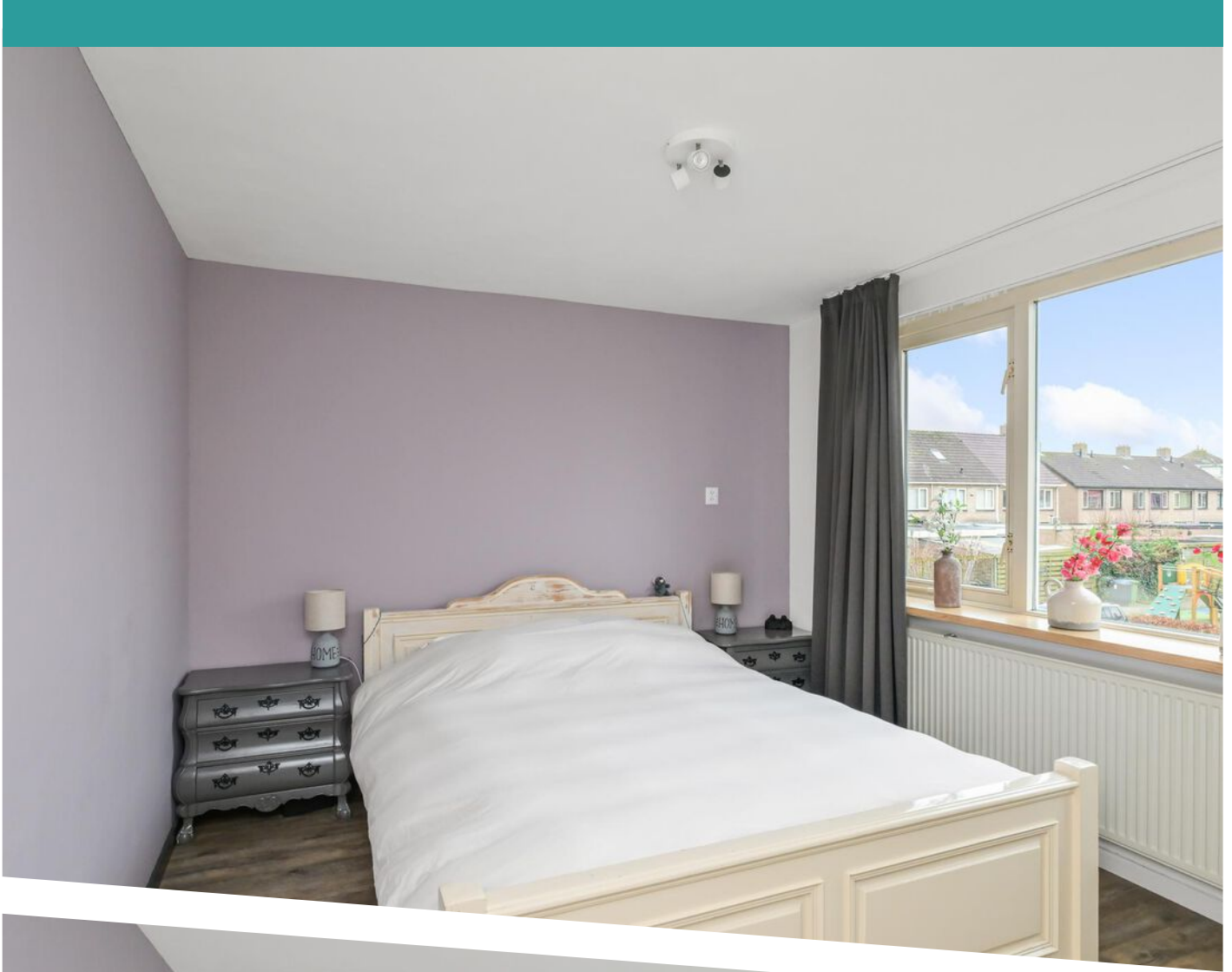




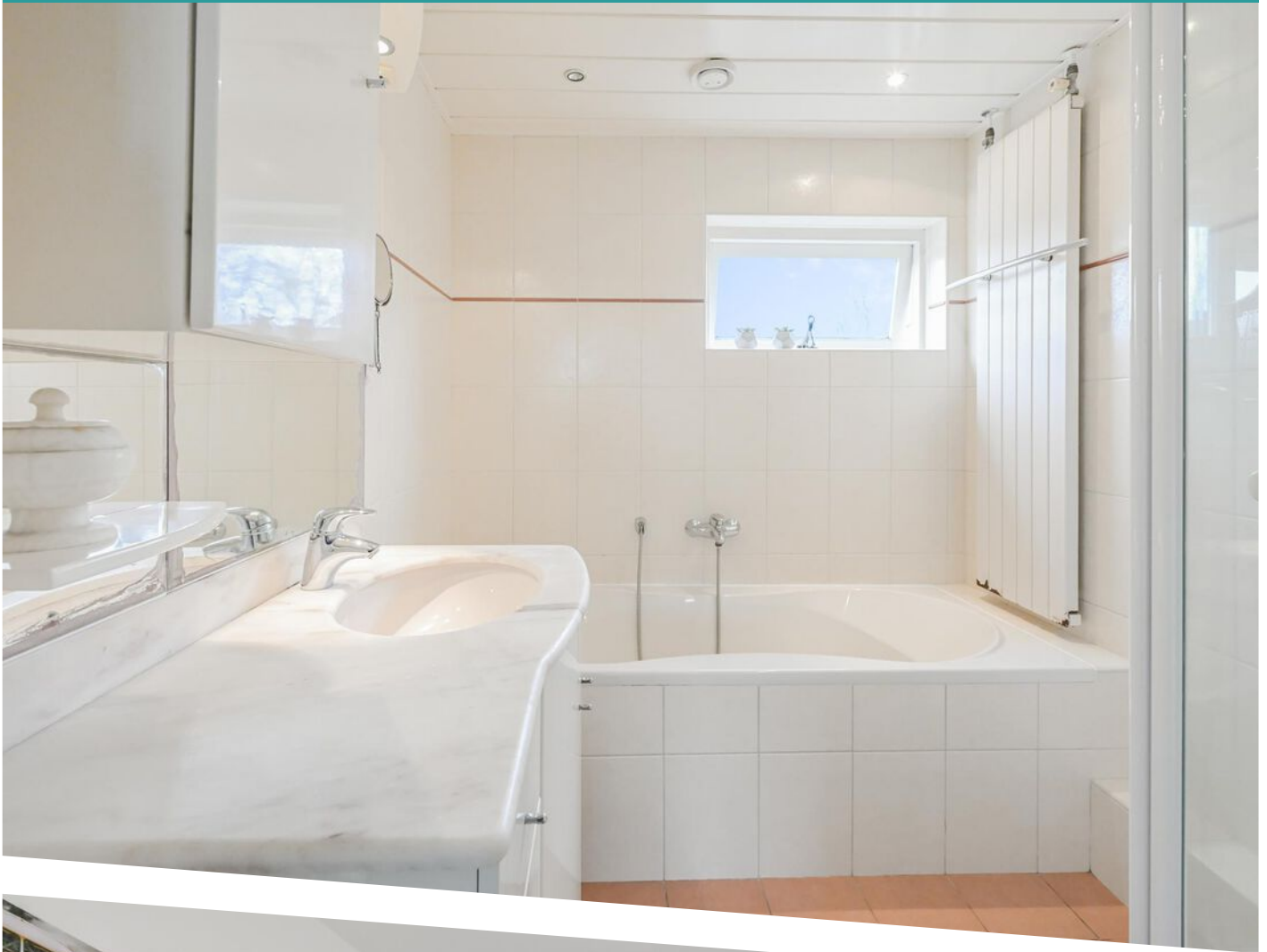


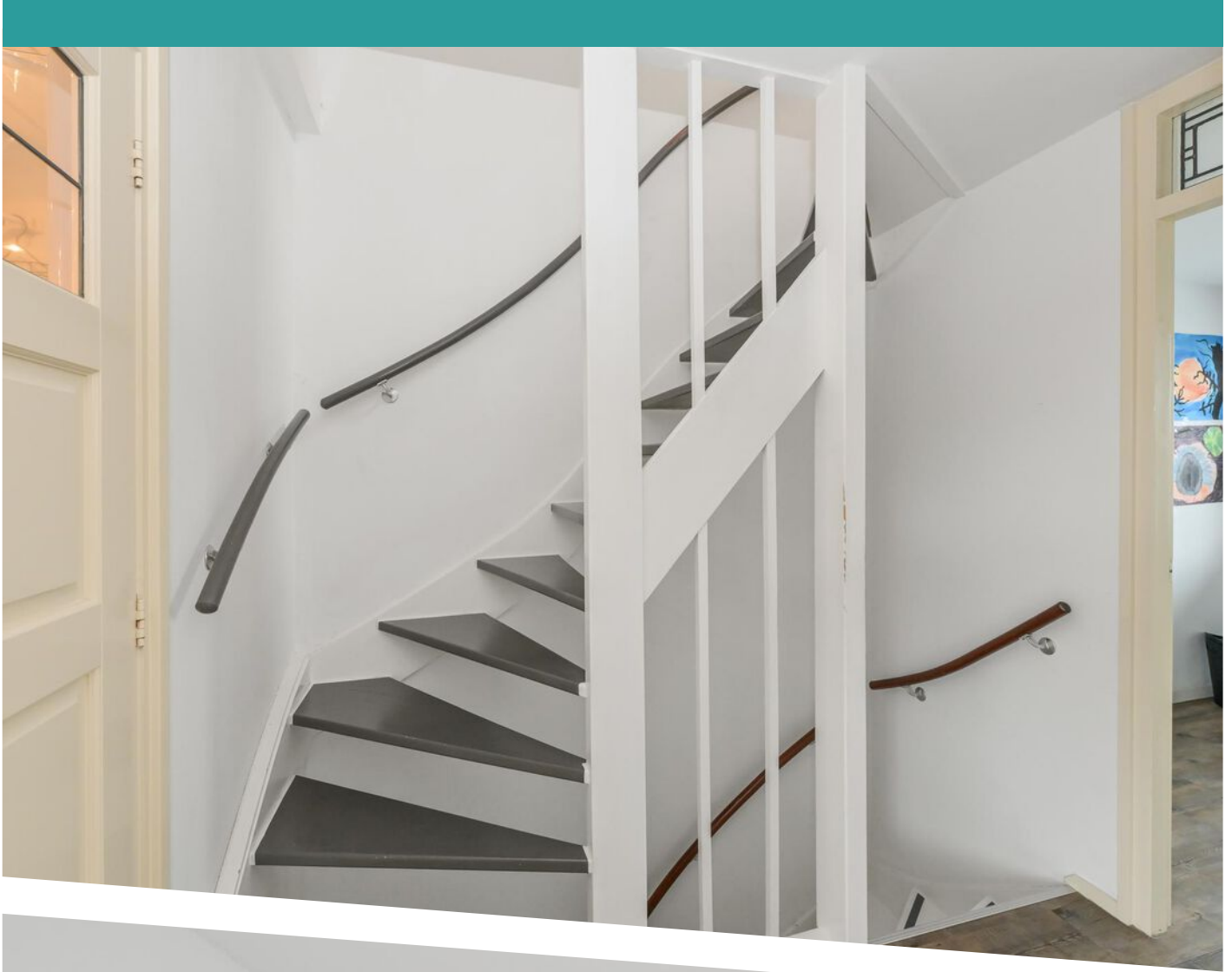


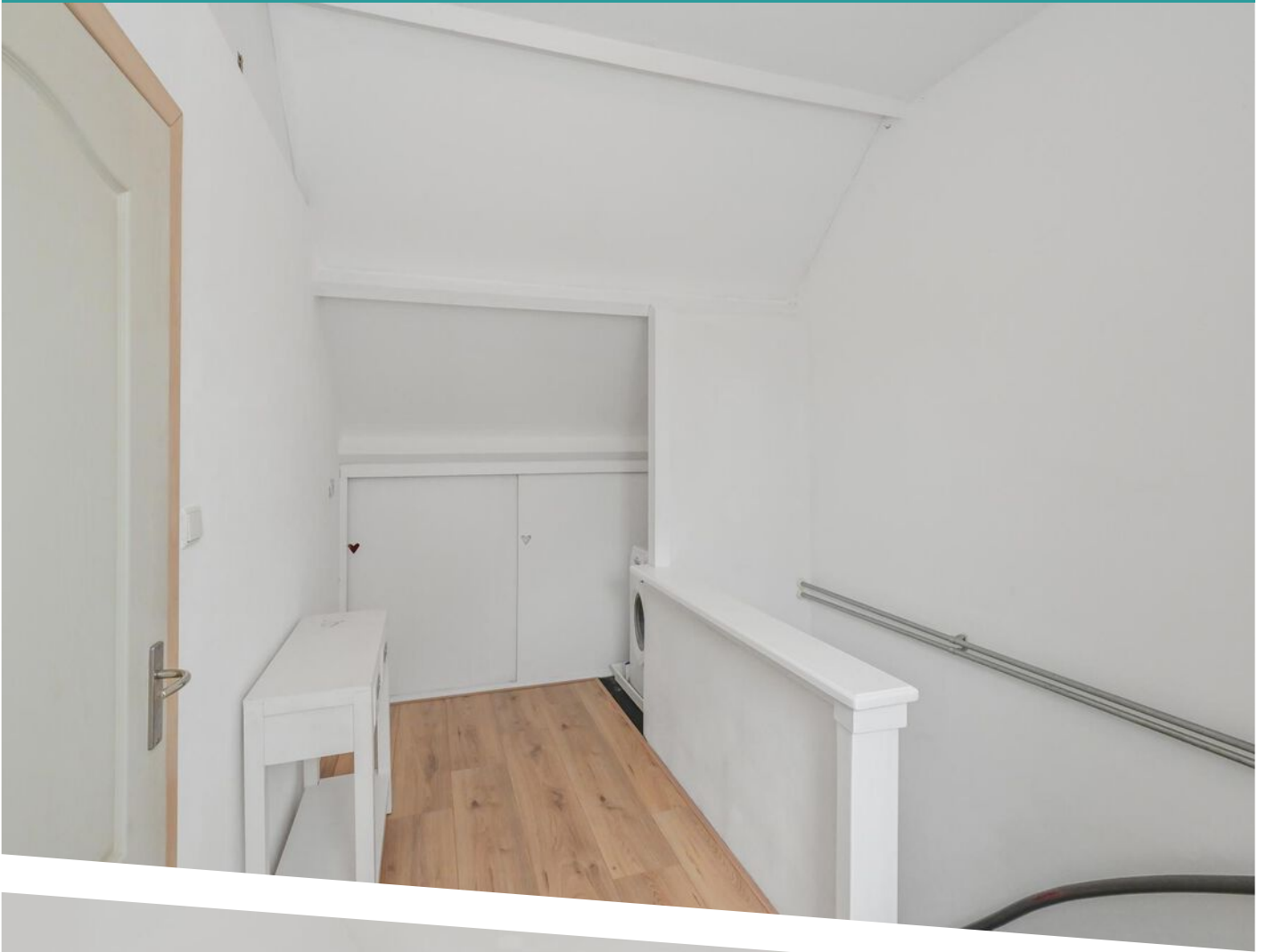


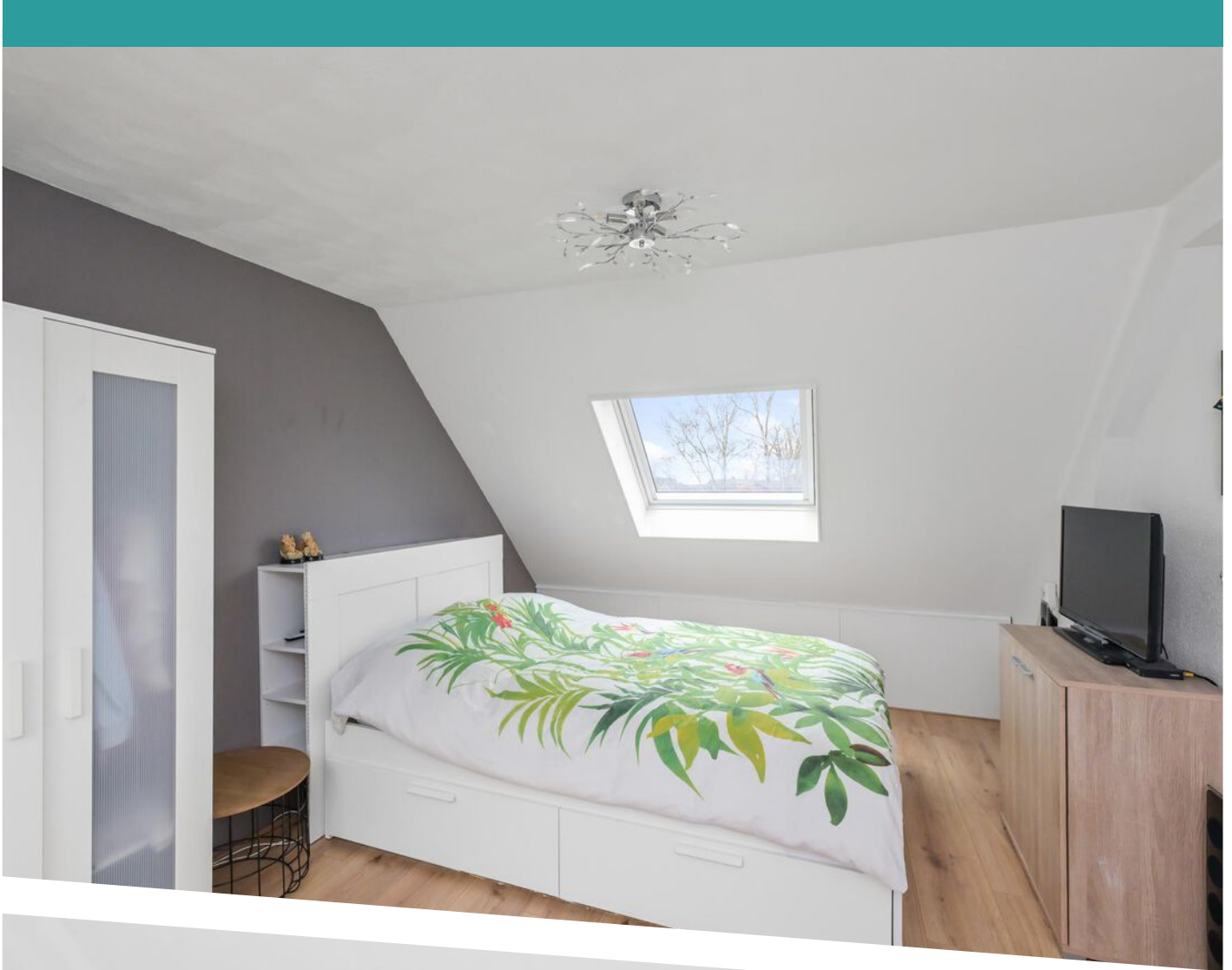
























Gerbrand Katstraat 3, Purmerland
 Begane-grond
 Meneer de Fotograaf i.s.m. iMeasure

Meneer de Fotograaf heeft deze plattegronden zorgvuldig vervaardigd t.b.v. promotionele doeleinden.
 Aan de plattegronden kunnen geen rechten worden ontleend.
 Copyright: Meneer de Fotograaf i.s.m. iMeasure

PLATTEGROND BEGANE GROND



Gerbrand Keldraaf 3, Purmerland
 Schuiter
 Meeuw de Fotografie i.s.m. iMeasure
 Meeuw de Fotografie heeft deze plattegrond ontworpen en vervaardigd. Het is een promotieve dienst.
 Aan de plattegronden kunnen geen rechten worden ontleend.
 Copyright: Meeuw de Fotografie i.s.m. iMeasure

PLATTEGROND OVERZICHT



Gerbrand Katstraat 3, Purmerland
 Eerste verdieping
 Meneer de Fotograaf i.s.m. iMeasure

Meneer de Fotograaf heeft deze plattegronden zorgvuldig vervaardigd t.b.v. promotionele doeleinden.
 Aan de plattegronden kunnen geen rechten worden ontleend.
 Copyright: Meneer de Fotograaf i.s.m. iMeasure

PLATTEGROND 1E VERDIEPING



Gerbrand Katstraat 3, Purmerland
 Tweede verdieping
 Meneer de Fotograaf i.s.m. iMeasure

Meneer de Fotograaf heeft deze plattegronden zorgvuldig vervaardigd t.b.v. promotionele doeleinden.
 Aan de plattegronden kunnen geen rechten worden ontleend.
 Copyright: Meneer de Fotograaf i.s.m. iMeasure

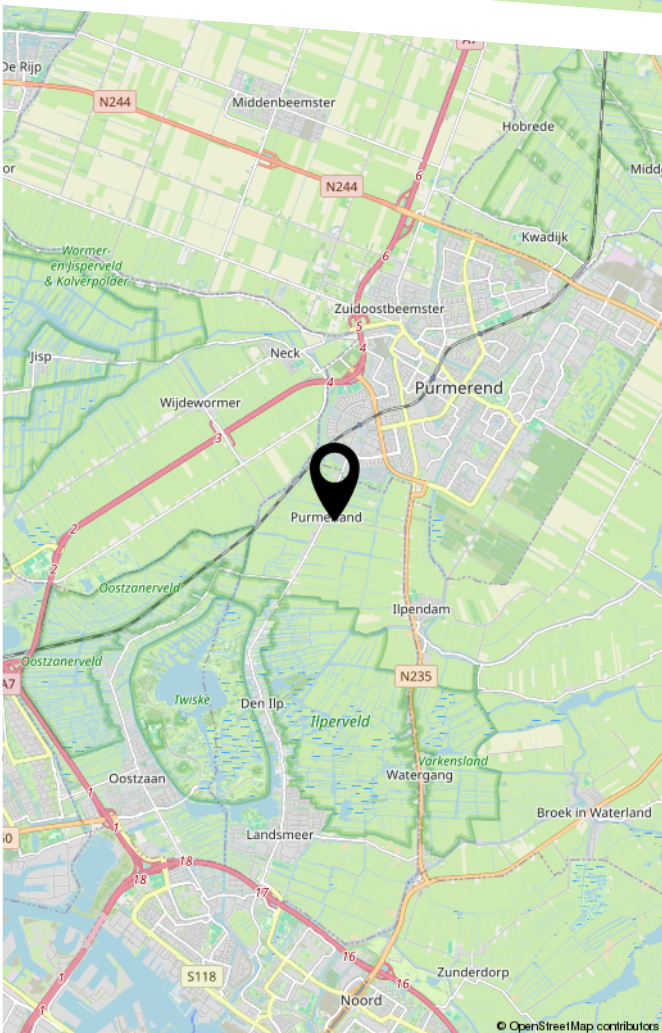
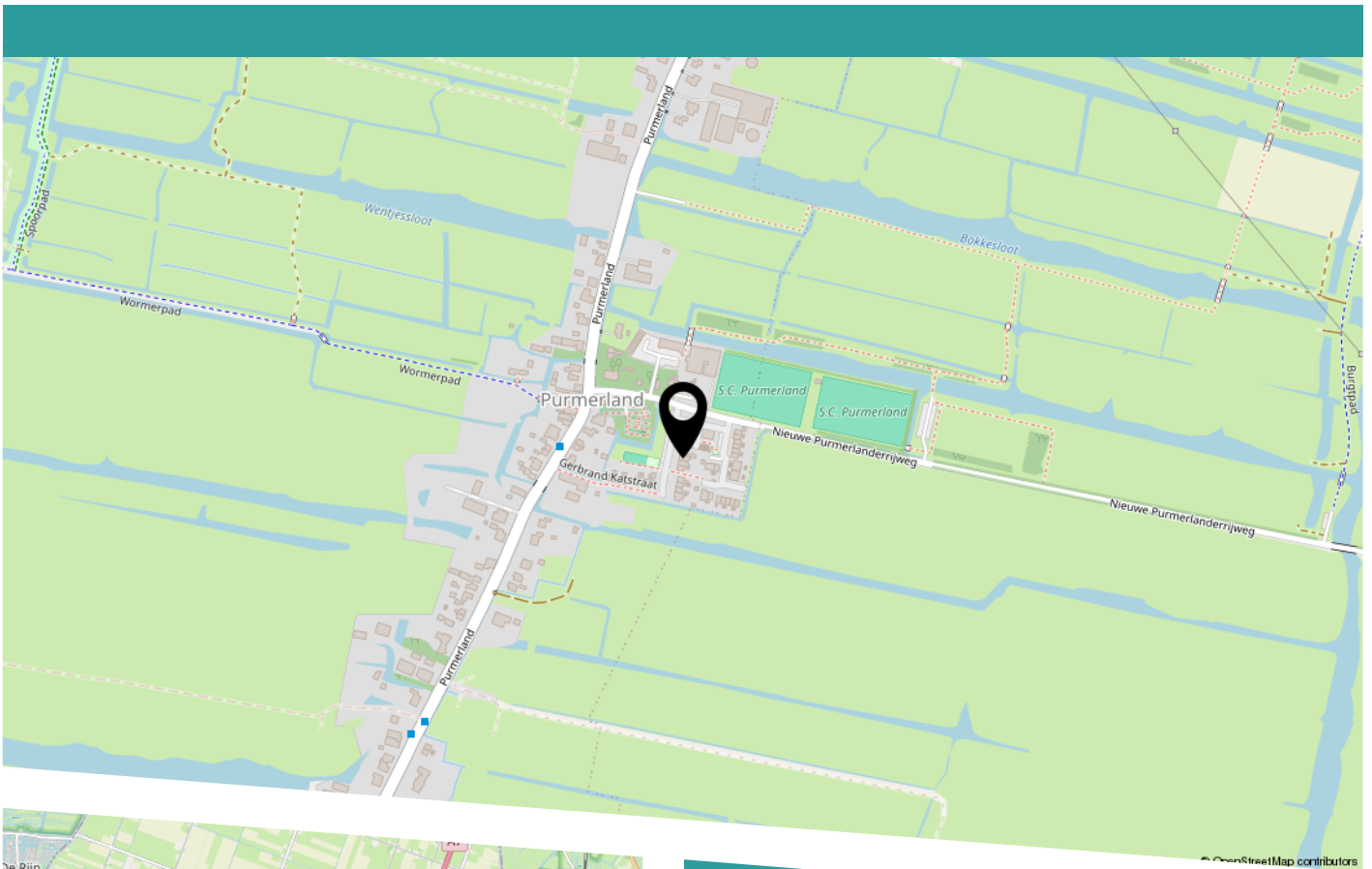
PLATTEGROND 2E VERDIEPING



410	Perceelnummer	Kadastrale gemeente:	Landsmeer
3	Huisnummer	Gemeentecode:	LMR02
—	Vastgestelde kadastrale grens	Sectie:	M
—	Voorlopige kadastrale grens	Perceelnummer:	410
—	Administratieve kadastrale grens	Perceelgrootte (m2):	212
—	Bebouwing		
—	Overige topografie		

Deze kaart is noordgericht. Aan deze kaart kunnen geen betrouwbare maten worden ontleend. Adresgegevens zijn niet afkomstig van het Kadaster maar automatisch gekoppeld. Kadastrale gegevens worden door het Kadaster beschikbaar gesteld onder de "Geo Gedeeld licentie". De dienst voor het Kadaster en de openbare registers behoudt zich de intellectuele eigendomsrechten voor, waaronder het auteursrecht en het databankenrecht. Dit document is gegenereerd op 26-2-2021 08:28.

LOCATIE OP DE KAART



Gerbrand Katstraat 3

LIJST VAN ZAKEN

	Blijft achter	Gaat mee	Ter overname
Woning - Interieur			
Verlichting, te weten			
- inbouwspots/dimmers	X		
- opbouwspots/armaturen/lampen/dimmers	X		
- losse (hang)lampen		X	
(Losse)kasten, legplanken, te weten			
- Losse kasten		X	
Raamdecoratie/zonwering binnen, te weten			
- gordijnrails		X	
- gordijnen		X	
- overgordijnen		X	
- vitrages		X	
- rolgordijnen	X		
- jaloezieën	X		
Vloerdecoratie, te weten			
- laminaat	X		
- plavuizen	X		
Overig, te weten			
- spiegelwanden	X		
- schilderij ophangstelsel		X	
Woning - Keuken			
Keukenblok (met bovenkasten)	X		
Keuken (inbouw)apparatuur, te weten			
- (gas)fornuis	X		
- afzuigkap	X		

LIJST VAN ZAKEN

	Blijft achter	Gaat mee	Ter overname
- vaatwasser	X		
Woning - Sanitair/sauna			
Toilet met de volgende toebehoren			
- toilet	X		
- toiletrolhouder	X		
- toiletborstel(houder)		X	
- fontein	X		
Badkamer met de volgende toebehoren			
- ligbad	X		
- douche (cabine/scherf)	X		
- wastafelmeubel	X		
- toilet	X		
- toiletrolhouder	X		
- toiletborstel(houder)		X	
Woning - Exterieur/installaties/veiligheid/ energiebesparing			
Brievenbus	X		
(Veiligheids)sloten en overige inbraakpreventie	X		
Rookmelders	X		
(Klok)thermostaat	X		
Zonwering buiten	X		
Telefoonaansluiting/internetaansluiting	X		
Veiligheidsschakelaar wasautomaat	X		
Warmwatervoorziening, te weten			
- CV-installatie	X		
Tuin - Inrichting			

LIJST VAN ZAKEN

	Blijft achter	Gaat mee	Ter overname
Tuinaanleg/bestrating	X		
Beplanting	X		
2x rhododendron + hulst		X	
Tuin - Bebouwing			
Tuinhuis/buitenberging	X		
Tuin - Overig			
Overige tuin, te weten			
-(sier)hek	X		

BOVENIJ
MAKELAARS

HEEFT U INTERESSE
IN DEZE WONING?

NEEM DAN CONTACT MET ONS OP!

BOVENIJ MAKELAARS
Kraanspoor 50
1033 SE, Amsterdam

020 - 845 71 37
info@bovenijmakelaars.nl
www.bovenijmakelaars.nl